

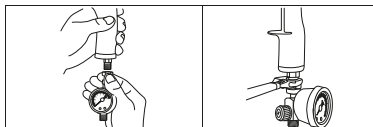


3M™ Aerografo ad alte prestazioni - Utilizzo a gravità

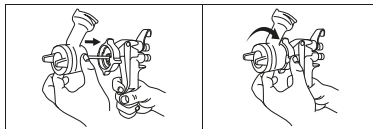
L'intervallo della pressione di esercizio* è compreso tra 7 psi e 37 psi (0,5 bar - 2,6 bar)

Assemblaggio

1 Collegare la valvola del flusso d'aria in dotazione al fondo dell'aerografo.



2 Collegare la testina all'aerografo con la ghiera di bloccaggio completamente collegata. Nota: è più facile installare la testina mentre si tira il grilletto all'indietro verso l'impugnatura dell'aerografo. Per rimuovere l'ugello dall'aerografo, eseguire il processo inverso.



3 Collegare la tazza di verniciatura monouso 3M™ PPS™ serie 2.0 alla testina



4 Una volta che l'aerografo è correttamente assemblato, è possibile connettere la linea dell'aria.

Raccomandazione per l'utilizzo degli delle testine

*Indicazioni di base, fare sempre riferimento alle raccomandazioni fornite dal produttore della vernice sulla dimensione delle testine di spruzzatura.

| | 2.0 | 1.8 | 1.6 | 1.4 | 1.3 | 1.2 | 0.9 |
|--------------------------------|-----|-----|-----|-----|-----|-----|-----|
| Rivestimenti ad alta viscosità | • | • | | | | | |
| Stucchi spruzzabili | • | • | | | | | |
| Fondi ad alto spessore | | • | • | • | | | |
| Base opaca primer | | • | • | • | | | |
| Primer bagnato su bagnato | | | | • | • | | |
| Sigillante primer | | | | | • | • | |
| Isolante | | | | • | | | |
| Vernici monocomponente | | | | • | | | |
| Colore a base solvente | | | | • | • | | |
| Rivestimento trasparente | | | | • | • | • | |
| Vernici/basi opache all'acqua | | | | | • | • | |
| Fondo UV | | | | | • | • | • |
| Base opaca/ base micalizzata | | | | | • | • | • |
| Piccole riparazioni rapide | | | | | | | • |

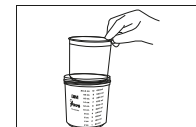
Indicazioni iniziali suggerite per l'installazione

Manopola del regolatore di pressione: Aprire 1,5 giri per gli ugelli HVLP, 2,5 giri per gli ugelli Fine Finish dalla posizione chiusa.

Manopola del regolatore di fluido: eseguire 4 rotazioni dalla posizione di chiusura. Vedere l'impostazione della pressione consigliata sul tappo aria della testa di spruzzatura.

Istruzioni per l'utilizzo con sistema di verniciatura monouso 3M™ PPS™ Serie 2.0

1 Inserire un liner monouso 3M™ PPS™ Serie 2.0 nell'apposita tazza di verniciatura monouso.



2 Versare il materiale da spruzzare nella tazza di verniciatura monouso 3M™ PPS™ Serie 2.0. Miscelare secondo le necessità.



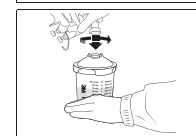
3 Posizionare il coperchio con filtro incorporato sulla parte superiore della tazza di verniciatura monouso 3M™ PPS™ Serie 2.0 e fissarlo in posizione.



4 Avvitare fino a quando non è ben fissato. Inserire l'apposito tappo di chiusura 3M™ PPS™ Serie 2.0 prima di agitare la tazza.



5 Collegare l'aerografo alla tazza monouso 3M™ PPS™ serie 2.0 preparata.



ATTENZIONE!

Per la pulizia, NON immergere l'aerografo o le testine nei solventi e non utilizzare sistemi di lavaggio automatici.

Consultare il manuale per ulteriori informazioni su salute e sicurezza e per informazioni sull'utilizzo. *L'intervallo della pressione di esercizio (OPR) rappresenta l'intervallo di pressione in ingresso per il funzionamento sicuro della pistola spray.

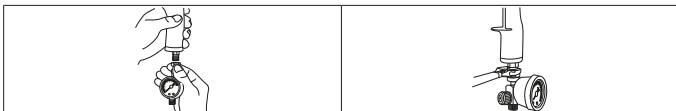


3M™ Aerografo ad alte prestazioni - Utilizzo a pressione

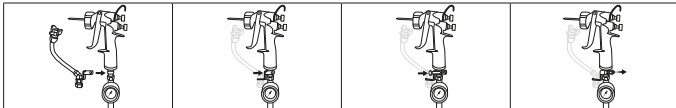
L'intervallo della pressione di esercizio* è compreso tra 7 psi e 37 psi (0,5 bar - 2,6 bar), Massima pressione operativa del fluido: 50 psi / 3,44 bar

Assemblaggio

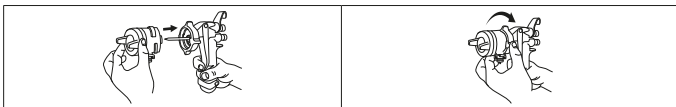
- 1 Collegare la valvola del flusso d'aria in dotazione al fondo dell'aerografo.



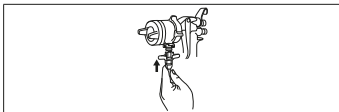
- 2 Collegare il tubo di portata alla base dell'aerografo.



- 3 Collegare la testina all'aerografo con la ghiera di bloccaggio completamente collegata. Nota: è più facile installare l'ugello mentre si tira il grilletto all'indietro verso l'impugnatura dell'aerografo.



- 4 Collegare il tubo di portata alla testina.



- 5 Collegare l'aerografo al sistema di alimentazione dell'aria e del prodotto da spruzzare (o al contenitore a pressione) Nota: utilizzare la valvola opzionale di blocco manuale del fluido, se lo si desidera, posizionandola tra il tubo flessibile e la fonte di alimentazione del fluido.

Per ulteriori domande, contattare il rappresentante 3M di zona. Per ulteriori informazioni, comprese quelle riguardanti la sicurezza e la garanzia dei prodotti 3M Autocarrozzeria, si prega di visitare il sito: www.3mitalia.it/aad-info

Indicazioni iniziali suggerite per l'installazione

Manopola del regolatore di pressione: Aprire 1,5 giri per gli ugelli HVLP dalla posizione chiusa. Manopola del regolatore di fluido: eseguire 4 rotazioni dalla posizione di chiusura. Vedere l'impostazione della pressione consigliata sul tappo aria della testa di spruzzatura.

Raccomandazione per l'utilizzo delle testine

Indicazioni di base, fare sempre riferimento alle raccomandazioni fornite dal produttore della vernice sulla dimensione degli ugelli di spruzzatura.

| | 2.0 | 1.8 | 1.4 | 1.1 | 0.9 |
|--------------------------------------|-----|-----|-----|-----|-----|
| Rivestimenti ad alta viscosità | • | • | | | |
| Rivestimenti strutturati | • | • | | | |
| Primer epossidici/uretanici | | • | | | |
| Top Coat 1K | | | • | • | |
| Top Coat 2K | | | • | • | • |
| Rivestimento trasparente | | | • | • | • |
| Basa opaca / Rivestimenti monostadio | | | • | • | • |
| Adesivi | | | • | • | • |
| Agenti distaccanti | | | • | • | • |
| Macchie / Lacche | | | • | • | • |

Pulitura

Utilizzo a pressione

- Una volta che il sistema è stato adeguatamente pulito (contenitore, connessioni), depressurizzare il sistema (o chiudere la valvola del fluido opzionale).
- Dopo aver scaricato la pressione, scollegare il tubo della testina.
- Rimuovere la testina dall'aerografo per pulirlo. Rimuovere i residui di solvente di pulizia della testina rivolgendo la punta verso il basso raccogliendo il liquido di scarto in un apposito contenitore.
- Pulire la punta dell'ago. Conservare l'aerografo con un ugello fissato a protezione dell'ago.

Utilizzo a gravità

- Una volta completata l'applicazione di spruzzatura, scollegare il tubo dell'aria dall'aerografo.
- Per scaricare la vernice: capovolgere la tazza PPS™ e, premendo il grilletto, batterla leggermente su un ripiano per 3 volte.
- Risciacquare la testina e rimuovere i residui di solvente di pulizia dalla testina rivolgendo la punta verso il basso raccogliendo il liquido di scarto in un apposito contenitore.
- Conservare l'aerografo con un ugello fissato a protezione dell'ago.

ATTENZIONE! Per la pulizia, NON immergere l'aerografo o le testine nei solventi e non utilizzare sistemi di lavaggio automatici.

Consultare il manuale per ulteriori informazioni su uso e sicurezza.

*L'intervallo della pressione di esercizio (OPR) rappresenta l'intervallo di pressione in ingresso per il funzionamento sicuro della pistola spray.

© 3M 2022. 3M e PPS sono marchi commerciali di 3M Company. Tutti i diritti riservati.